

Wigwam, zioła i dzika pszczoła czyli słów kilka o obserwowaniu przyrody w parkach krajobrazowych



W DZIKĄ STRONĘ
eko.edu.pl



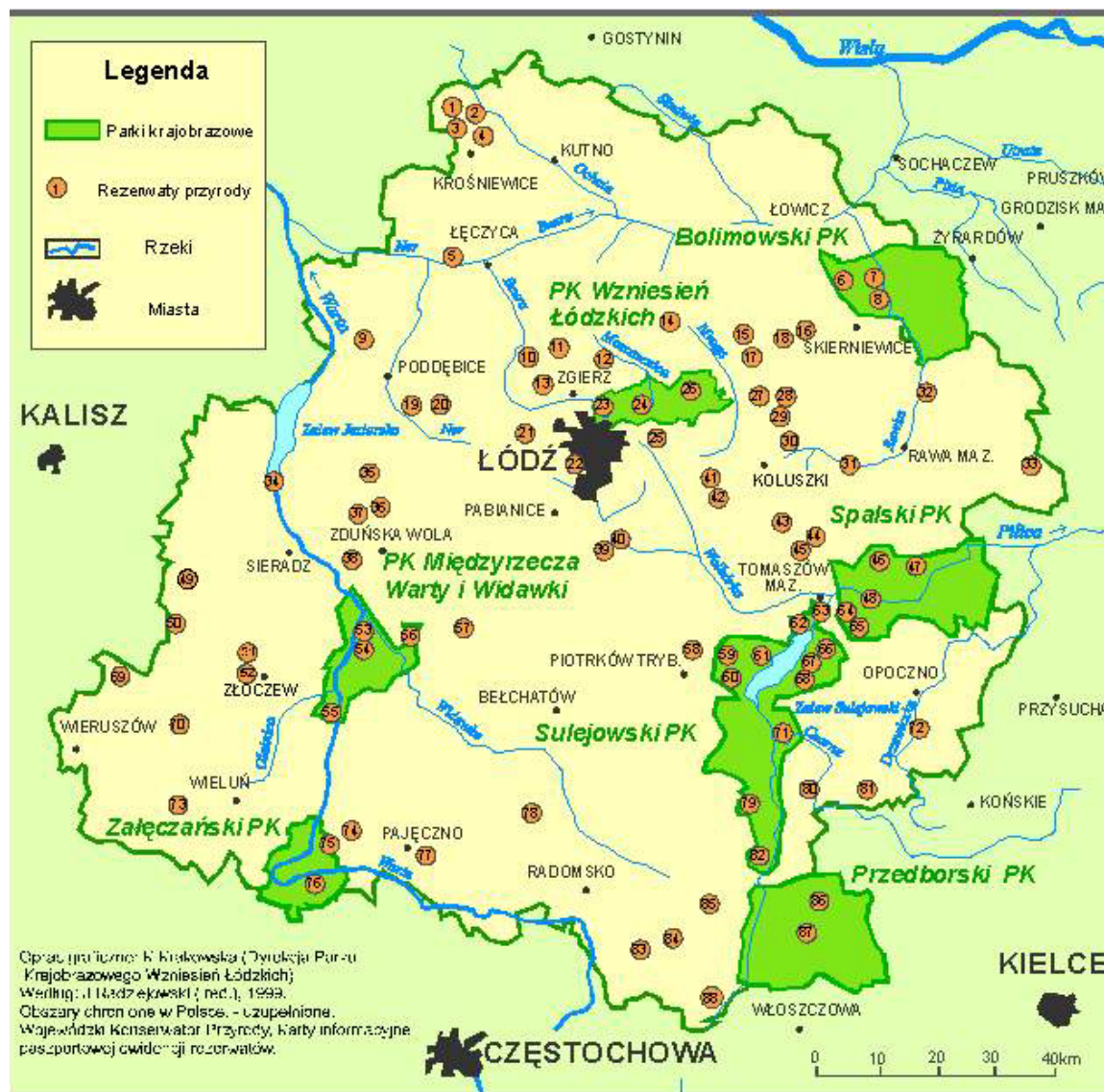
Katarzyna Krakowska
Zespół Parków Krajobrazowych Województwa Łódzkiego



Parki krajobrazowe województwa łódzkiego



W DZIKĄ STRONĘ
eko.edu.pl



Województwa łódzkie – 7 parków krajobrazowych
– **24 169** osób w 2013 roku

Polska – 120 parków krajobrazowych – **ok.400 000**
osób w 2013 roku (równa liczbie mieszkańców
Szczecina)

W parkach krajobrazowych pracuje ok 400 osób z czego połowa
zajmuje się edukacją

$(400\ 000/200=$

2000 osób poddanych edukacji/1 pracownika pk/rok)

Dane na podstawie sprawozdań poszczególnych parków

krajobrazowych w zakresie realizacji zadań merytorycznych w 2013 r



Wigwam, zioła i dzika pszczoła...



W DZIKA STRONĘ
eko.edu.pl



Zespół Wielkopolskich Parków Krajobrazowych – Ośrodki Edukacji Ekologicznej Chalin, Łąd



W DZIKA STRONĘ
eko.edu.pl



Błękitna szkoła Władysławowo Zespół Pomorskich Parków Krajobrazowych



Ośrodek edukacji ekologicznej Zespołu Śląskich Parków Krajobrazowych w Smoleniu



W DZIKĄ STRONĘ
eko.edu.pl



Ośrodek edukacji ekologicznej Zespołu Małopolskich PK w Polichtach (Ciężkowicko Rożnowski PK)



W DZIKA STRONĘ
eko.edu.pl



Konkurs Poznajemy Parki Krajobrazowe Polski



W DZIKA STRONĘ
eko.edu.pl



Przemkowski Park Krajobrazowy Dolnośląski Zespół Parków Krajobrazowych



W DZIKĄ STRONĘ
eko.edu.pl



Popradzki Park Krajobrazowy Zespół Małopolskich Parków Krajobrazowych



W DZIKA STRONĘ
eko.edu.pl

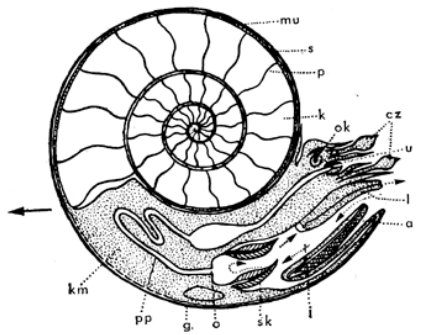
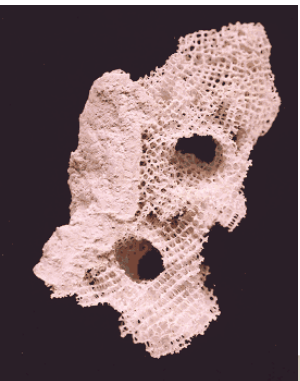




Załęczański Park Krajobrazowy - Zespół Parków Krajobrazowych Województwa Łódzkiego



W DZIKA STRONĘ
eko.edu.pl



Hotele dla owadów Zespół Parków Krajobrazowych Województwa Łódzkiego (PK Wzniesień Łódzkich)



W DZIKA STRONĘ
eko.edu.pl



Spalski Park Krajobrazowy (ZPKWŁ) bartnictwo



W DZIKA STRONĘ
eko.edu.pl



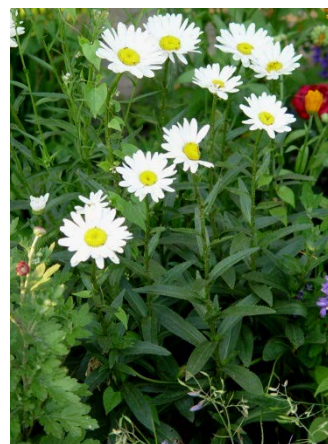


Nocki duże



sady tradycyjne

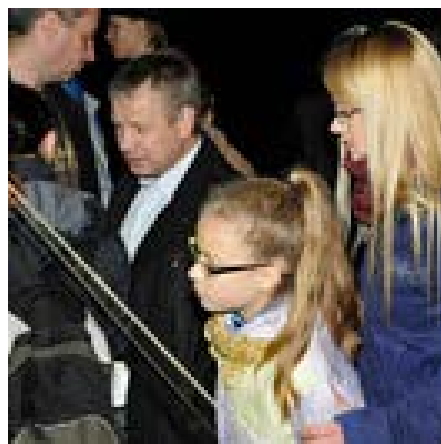
ogródki przydomowe



Sosny na szczudłach w rez. Spała Spalski Park Krajobrazowy



Nocne świecenia - Park Krajobrazowy Międzyrzecza Warty i Widawki (ZPKWŁ)



Kolorowa lokomotywa w Zespole Parków Krajobrazowych Województwa łódzkiego (orientering)



W DZIKA STRONĘ
eko.edu.pl



Plenery malarskie, zajęcia fotograficzne



W DZIKA STRONĘ
eko.edu.pl



Koleją aglomeracyjną w łódzkie



W DZIKA STRONĘ
eko.edu.pl





Dziękuję za uwagę

k.krakowska@parkilodzkie.pl